
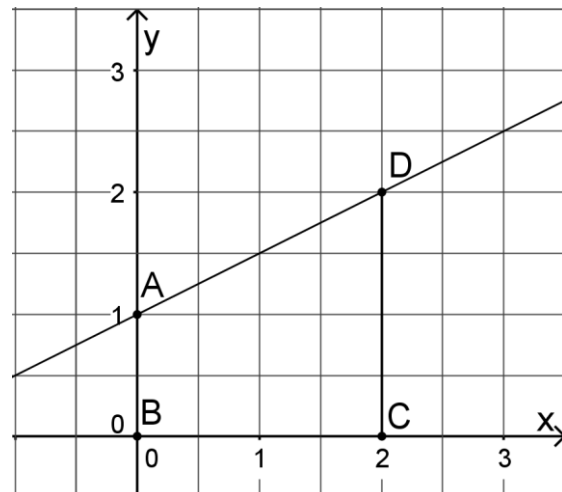


inhaltsbezogene mathematische Kompetenzen		allgemeine mathematische Kompetenzen	
	- Eigenschaften linearer Funktionen beschreiben	D	- Informationen aus grafischen Darstellungen entnehmen

Aufgabe:

Im Koordinatensystem sind die Punkte $A(0|1)$, $B(0|0)$, $C(2|0)$ und $D(2|2)$ gegeben (1 Längeneinheit beträgt 1 cm).

Durch die Punkte A und D verläuft der Graph einer linearen Funktion.



- Geben Sie das Monotonieverhalten der linearen Funktion an.
- Ermitteln Sie den Anstieg der linearen Funktion.
- Die Punkte A, B, C und D sind Eckpunkte eines Vierecks. Ermitteln Sie den Flächeninhalt des Vierecks in cm^2 .