

# Schriftliche Realschulabschlussprüfung Mathematik 2019



SACHSEN-ANHALT

Landesergebnis

Landesinstitut für Schulqualität  
und Lehrerbildung (LISA)

## Auswertung nach Noten der 7865 Prüfungsteilnehmenden

### Notenverteilung - Jahresnoten

Note	1	2	3	4	5	6
prozentual	5,4%	26,8%	35,0%	26,8%	5,7%	0,2%

Durchschnitt: 3,01

Ggf. fehlende Prozentsätze zu  
100% durch Rundungen bedingt.

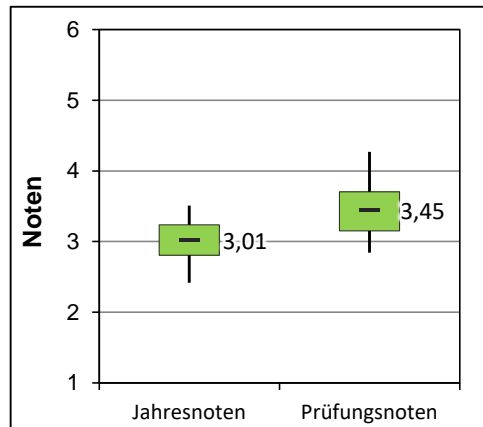
### Notenverteilung - Prüfungsnoten gesamt

Note	1	2	3	4	5	6
prozentual	3,8%	18,1%	27,4%	33,7%	14,5%	2,5%

Durchschnitt: 3,45

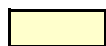
Ggf. fehlende Prozentsätze zu  
100% durch Rundungen bedingt.

## Streuung der Schuldurchschnitte (90%-Bänder)



## Wahlverhalten und Gesamterfüllung im Wahlpflichtteil

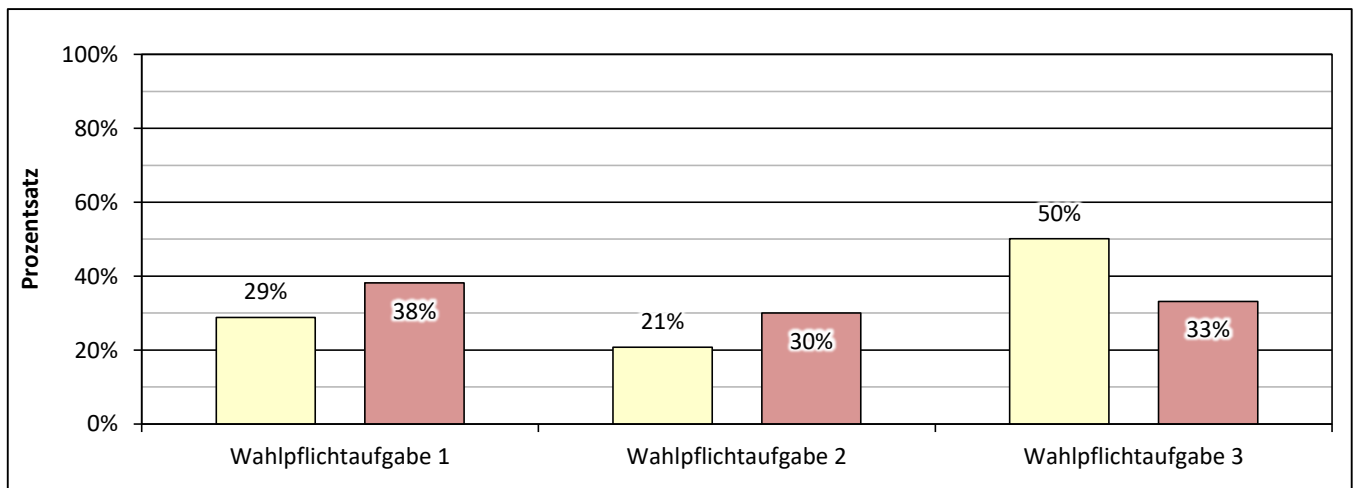
### Legende



Wahlverhalten

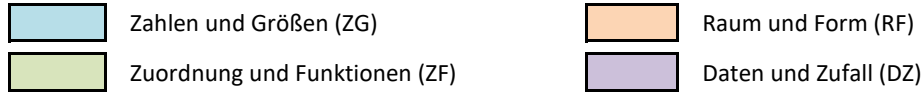


Erfüllung

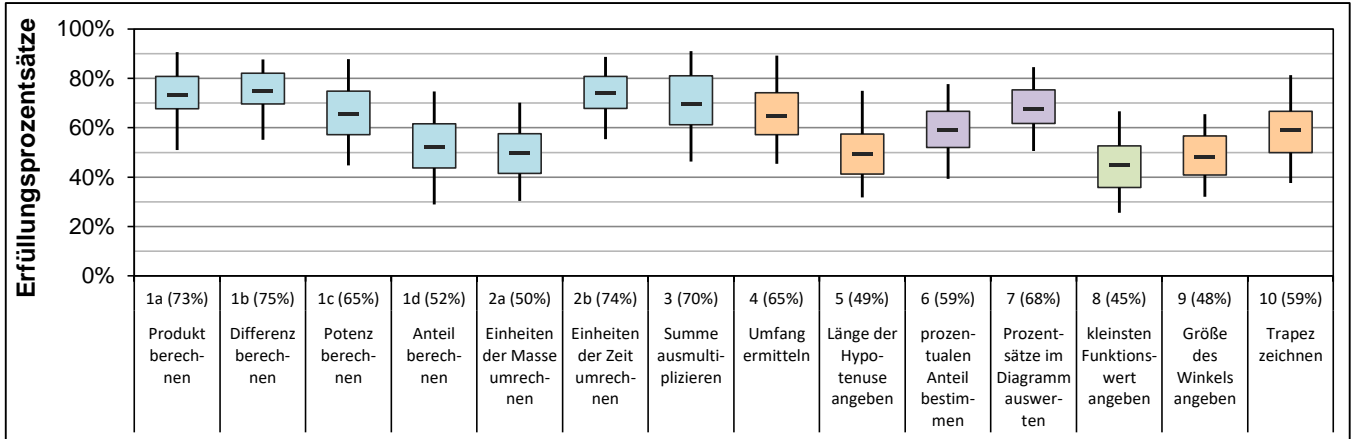


## Diagramme zur Aufgabenerfüllung in den 3 Prüfungsteilen (90%-Bänder)

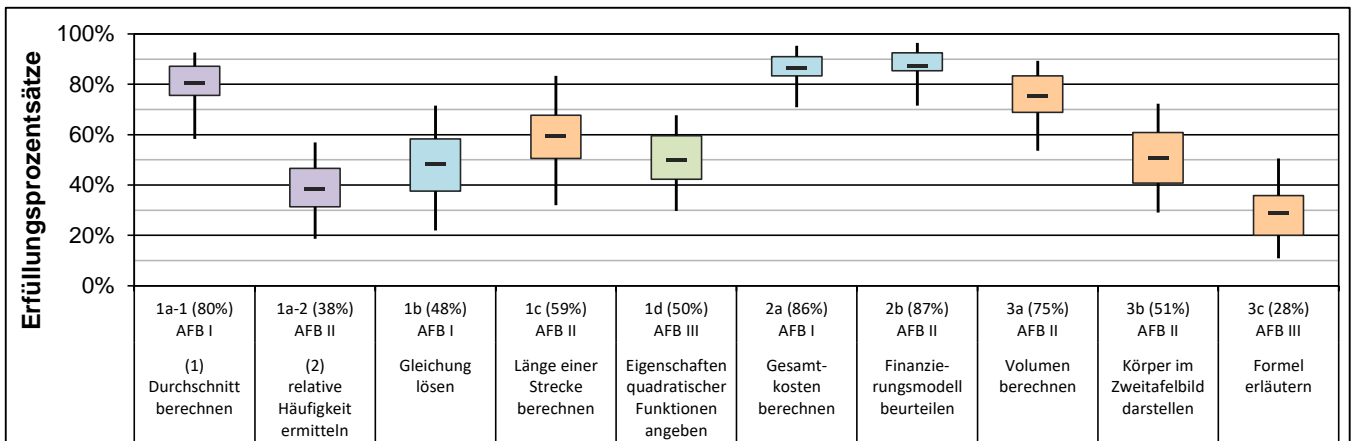
### Legende



### Erfüllung im Pflichtteil 1



### Erfüllung im Pflichtteil 2



### Erfüllung im Wahlpflichtteil

